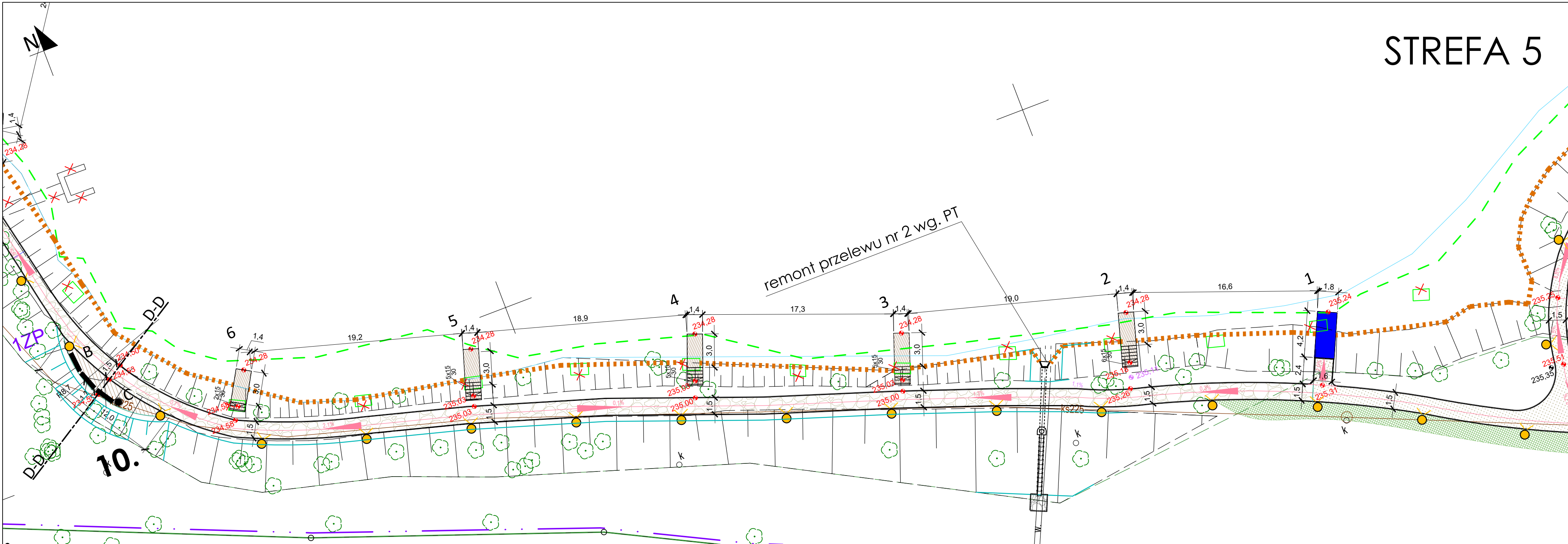


STREFA 5



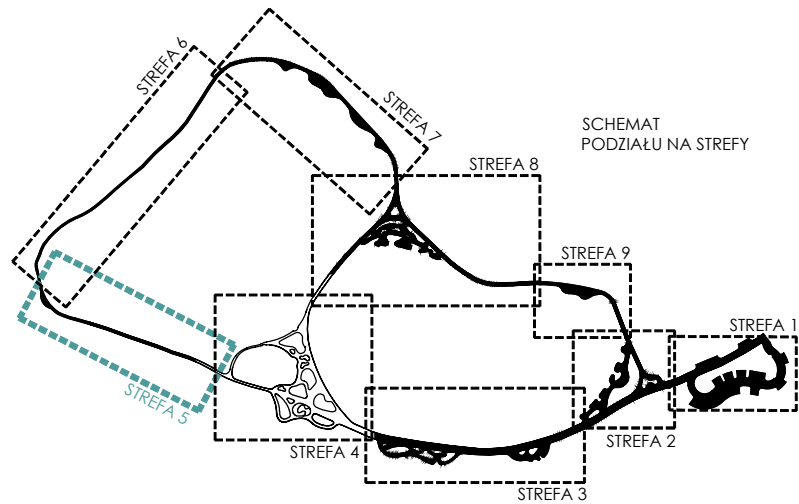
LEGENDA:

- Granica działki
- Obszar oddziaływania inwestycji
- Projektowany opornik granitowy 6x20x100 w kolorze szarym, cięty śrutowany
- Projektowane obrzeże trawnikowe stalowe (border)
- Faszynowanie
- Projektowana nawierzchnia z kruszywa łamanego w kolorze beżowym
- Projektowane pomosty, kładki, podesty o nawierzchni z deski kompozytowej
- Pomost wędkarski
- Pomost wędkarski N - dla niepełnosprawnych

- Istniejące rzędne terenu
- Projektowane rzędne terenu
- Projektowane oświetlenie dekoracyjne
- Rozbierane elementy zagospodarowania terenu
- Projektowane skarpy

PROJEKTOWANA MAŁA ARCHITEKTURA:

- Projektowane ławki.....3 szt.
- Projektowane kosze na śmieci.....1 szt.



ARCHITEKT

studio projektowe

TEMAT:	ZAGOSPODAROWANIE TERENÓW WODNYCH I ZIELONYCH POŁOŻONYCH PRZY UL. WODZIŚLAWSKIEJ W JASTRZĘBIU-ZDRÓJU		
ADRES:	ul. Wodzisławska, Jastrzębie-Zdrój		DATA: 12.2022 r.
INWESTOR:	Miasto Jastrzębie-Zdrój Al. Piłsudskiego 60,44-335 Jastrzębie-Zdrój		SKALA: 1:250
NAZWA RYSUNKU:	STREFA 5 - POMOSTY WĘDKARSKIE I PLACYK ZACHODNI		NR RYS.  <b>S/6</b>
PROJEKTOWAŁ:	mgr inż. arch. Paweł KUCZYŃSKI	Bł. 111/01	
SPRAWDZIŁ:	mgr inż. arch. Piotr KUCZYŃSKI	Bł. 27/01	
PROJEKTOWAŁ:	mgr inż. Grzegorz MASOŃ	SLK/0604/PWOK/04	
SPRAWDZIŁ:	mgr inż. Jan STYRNOL	SLK/9145/PWBKb/20	